

# Boutique du logiciel libre



[www.bd11.fr](http://www.bd11.fr)

## Infogérance des serveurs

**Open ERP**  
OPEN SOURCE MANAGEMENT SOLUTION

conçus par  SISalp

# Infogérance pour OpenERP

## solutions intégrées en abonnement mensuel

- OpenERP-Online
- OpenERP-Infogérance versions VDS et Dédié
- OpenERP-Serveur HaaS
- OpenERP-Continuité HaaS
- OpenERP-Sauvegarde-Reprise VDS et HaaS

# Serveur d'exploitation OpenERP

- virtualisation
- haute disponibilité
- plan de reprise d'activité
- hébergement haute performance



# 1- choisir son serveur OpenERP

## Vous recherchez :

- Une solution économique avec le logiciel OpenERP standard
- Une solution souple et adaptable pour 1 à 20 utilisateurs
- Une solution optimisée pour une PME et une souplesse maximale

## Références recommandées

Online

Infogérance-VDS

Infogérance-Dédié  
ou Serveur HaaS

## Où se trouvera votre serveur ?

Internet

Internet

Internet  
Local

# 2- Options des offres Infogérance

Vous avez choisi un serveur OpenERP Infogérance VDS ou Dédié et vous voulez :

Options recommandées

- Une sauvegarde quotidienne de votre base de données et du logiciel
- Une solution de redémarrage rapide avec les données de la veille en cas de panne durable du serveur.

Inclus dans les offres Infogérance

Option Sauvegarde-Reprise

# 3- Options des serveurs HaaS

Vous avez choisi un serveur **OpenERP-Serveur HaaS** et vous voulez :

- Une sauvegarde quotidienne de votre base de données et du logiciel
- Une solution de redémarrage sur un matériel alternatif en cas de panne du serveur, sur les données de la veille
- Un redémarrage automatique sur un matériel alternatif en cas de panne de serveur, sur les données à jour
- Une sauvegarde par internet et une solution de reprise via un serveur internet, sur les données de la veille.

Options recommandées

Sauvegarde-Reprise HaaS

Sauvegarde-Reprise HaaS

Continuité HaaS

Sauvegarde-Reprise VDS



# 4- Services et accompagnement

Quelque soit le serveur et les options que vous avez choisis, vous voulez :

Services recommandés

- Une aide en ligne à la prise en main de l'interface d'OpenERP
- La mise à jour d' OpenERP avec les correctifs publiés
- Une surveillance quotidienne des paramètres de fonctionnement de votre serveur par un opérateur
- Une assistance par partage d'écran et support téléphonique spécialisée sur OpenERP
- Du conseil, un développeur spécialisé ou de la formation

Premiers Pas 2 heures

Forfait Maintenance

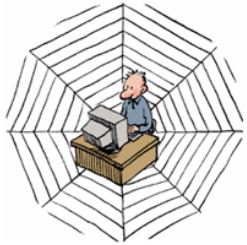
Forfait Contrôle

Télé-assistance 10h

Services « à la demande », consultant, technicien et formateur

# OpenERP-Online

## Votre base de données en ligne



100%  
Complet

OpenERP-Online est le point d'entrée des solutions d'exploitation OpenERP proposées par SISalp. OpenERP-Online s'adresse à ceux qui ont une utilisation occasionnelle d'un ERP et n'ont pas besoin d'adapter le produit standard à des besoins particuliers. OpenERP-Online met tout le logiciel OpenERP à votre disposition sur un serveur SISalp. Vous pouvez créer vos bases de données et les paramétrer, les exploiter, les sauvegarder, etc.. depuis votre poste de travail, soit par le logiciel client OpenERP, soit depuis votre navigateur internet Firefox. Vous n'êtes pas limité dans le choix des modules fonctionnels d'OpenERP, ni dans le nombre d'utilisateurs simultanés.

### Caractéristiques techniques minimales :

*Utilisation* : Utilisateurs occasionnels d'OpenERP, tous modules standards, sans adaptations spécifiques

*Matériel* : CPU, mémoire, bande passante mutualisée, 10 Go de disque disponible

*Logiciel* : Serveur Linux Debian ou Ubuntu, pré-installé avec OpenERP, eTiny, Postgresql

*Service* : Aucun

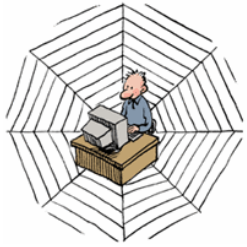


# OpenERP-Infogérance VDS



Serveur mutualisé

100%  
Efficace



Avantage  
Fidélité

Revendeur



## Offre spéciale TPE

OpenERP-Infogérance VDS est la solution idéale pour les petites organisations nécessitant une dizaine de postes intensifs ou davantage d'utilisateurs occasionnels.

Pas de ressources informatiques à gérer et pas de coûts d'infrastructure. Basé sur la technique de la virtualisation des serveurs linux, OpenERP-Infogérance VDS vous permet de faire évoluer librement votre solution pour l'adapter pleinement à vos besoins.

Accessible de tout poste de travail connecté à internet, OpenERP-Infogérance VDS offre les mêmes fonctions qu'un serveur classique et se paramètre comme une machine indépendante. Plusieurs versions différentes d' OpenERP peuvent coexister sur ce serveur, pour des tests ou de la formation.

### Caractéristiques techniques minimales :

**Utilisation** : Solution totalement paramétrable et indépendante, serveur OpenERP multiples et spécifiques, une dizaine d'utilisateurs.

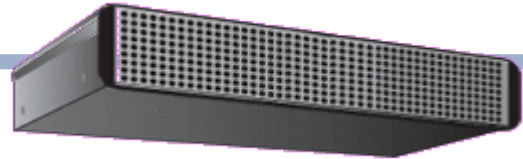
**Matériel** : Processeur , mémoire et disque partagés, Disque dur réservé 20Go, centre de calcul sécurisé.

**Logiciel** : Serveur Linux, pré-installé avec OpenERP, eTiny, et Postgresql, au choix du client, Debian recommandé

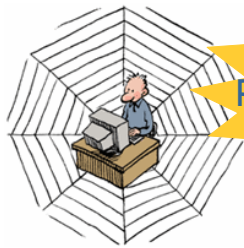
**Services** : Mise à disposition et maintenance du matériel, administration et maintenance du logiciel de base, mises à jour de sécurité,

**Options** : Mise en oeuvre des correctifs OpenERP, hot-line support 1er niveau (10h)

# OpenERP-Infogérance Dédié



Serveur dédié



100%  
Performant

## L'option « sans souci » des PME

OpenERP-Infogérance Dédié est la solution idéale pour ceux qui ne souhaitent pas gérer des ressources informatiques centralisées. Accessible de tout poste de travail connecté à internet, OpenERP-Infogérance Dédié est une machine hébergée sur internet qui vous est entièrement dédiée, qui offre les mêmes fonctions qu'un serveur local et qui utilise la même technique de virtualisation pour une administration efficace et sûre.

OpenERP-Infogérance Dédié est pré-configuré pour supporter plusieurs serveurs virtuels afin de faciliter l'exploitation et la maintenance de la solution.

Des adresses ip supplémentaires peuvent être associées en option.

Avantage  
Fidélité

Revendeur

### Caractéristiques techniques minimales :

*Utilisation* : Remplacement d'un serveur local par une offre hébergée, au maximum des possibilités d'internet.

*Matériel* : Processeur Core 2 Duo, mémoire centrale 3 Go, disque dur 250 Go, bande passante 100 Mbps, centre de calcul sécurisé.

*Logiciel* : Serveur Linux Debian, Serveurs virtuels pré-installés avec OpenERP, eTiny, Postgresql, serveur web sécurisé.

*Services* : Mise à disposition et maintenance du matériel, administration et maintenance du logiciel de base, mises à jour de sécurité.

*Options* : Mise en oeuvre des correctifs OpenERP, hot-line support 1er niveau (10h)

# OpenERP-Serveur HaaS

## Les règles de l'art



Serveur virtualisé



Gamme d'options

OpenERP-Serveur HaaS est la solution tout en un, incluant matériel, logiciel et services pour une exploitation optimale de' OpenERP, même sans spécialiste de l'informatique dans vos locaux. Grâce à la virtualisation, ce serveur permet de créer à la demande des environnements indépendants de formation et de test. Ce serveur facilite la sauvegarde de tous les paramètres d'exploitation et le passage d'une version à l'autre d' OpenERP avec une interruption minimale du service aux utilisateurs.

OpenERP-Serveur HaaS est pré-paramétré pour supporter les options OpenERP-Continuité, OpenERP-Sauvegarde-Reprise HaaS, et OpenERP-Sauvegarde-Reprise VDS par internet.

**Caractéristiques techniques minimales :**

*Utilisation* : Serveur d'entreprise classique entièrement administré à distance

*Matériel* : Processeur Core 2 Duo, mémoire centrale 2Go, disque dur 250 Go, réseau gigabit ethernet.


*Logiciel* : Serveur Linux Debian. Serveurs virtuel pré-installés avec OpenERP, eTiny, Postgresql, serveur web sécurisé.

*Services* : Mise disposition et maintenance du matériel, administration et maintenance du logiciel de base, mises à jour de sécurité,

*Options* : Puissance et capacité du matériel, mise en oeuvre des correctifs OpenERP, hot-line support 1er niveau (10h)

# OpenERP-Continuité HaaS

## Tolérance aux pannes



100%  
Disponible

Que se passerait-il si le serveur qui centralise toutes les données tombait en panne ?

Avec OpenERP-Continuité HaaS, le contenu du serveur est en permanence répliqué vers le disque d'une seconde machine qui reprend la main automatiquement si le serveur principal s'arrête. Le temps total d'interruption est de l'ordre d'une à deux minutes, et même les toutes dernières données ont été préservées.

OpenERP-Continuité HaaS inclut Minidog qui surveille en permanence les serveurs, donne l'alerte et automatise le redémarrage en cas de panne.

Avantage  
Fidélité

Revendeur



Serveur doublé



Minidog

### Caractéristiques techniques minimales :

*Utilisation* : Système critique dont l'arrêt bloquerait rapidement l'activité de l'entreprise.

*Matériel* : Système jumeau identique à OpenERP-Serveur Haas, Minidog et switch gigabit ethernet 5ports.

*Logiciel* : Serveur Linux Debian, réplication de disque en temps réel. logiciel de basculement automatique sur Minidog.

*Services* : Mise à disposition et maintenance du matériel, administration et maintenance du logiciel de base, mises à jour de sécurité,

*Options* : Onduleur, puissance et capacité du matériel.

# Sauvegarde-Reprise VDS

## Reprise d'activité



Vos données sont critiques, OpenERP-Sauvegarde-Reprise VDS vous en rétablit l'accès en cas de panne grave touchant le serveur principal. OpenERP est remis en ligne sur un serveur alternatif accessible par internet, sans attendre la réparation et remise en route du serveur d'origine. Pour les serveurs OpenERP-serveur HaaS, vous disposez d'une sauvegarde par internet à prix modique, et pouvez rétablir une fonction minimale, même si vos serveurs sont hors d'usage ou si vous ne pouvez plus accéder à vos locaux. Les données sont restaurées jusqu'à la dernière sauvegarde, soit généralement dans l'état de la veille.

C'est un complément utile sur les serveurs hébergés OpenERP-Infogérance VDS et Dédié, mais aussi sur les serveurs locaux OpenERP-Serveur HaaS et OpenERP-Continuité HaaS.

### Caractéristiques techniques minimales :

*Utilisation* : En cas de sinistre, votre serveur OpenERP est restauré sur internet avec les données de la veille.

*Matériel* : idem OpenERP-Infogérance VDS, 20 Go d'espace sur un deuxième serveur sur internet

*Logiciel* : sauvegarde du serveur d'exploitation et redémarrage sur le serveur distant.

*Services* : Mise à disposition et maintenance du matériel, administration et maintenance du logiciel de base, mises à jour de sécurité,



# Sauvegarde-Reprise HaaS



Serveur de sauvegarde

100%  
Sécurisé

## Sauvegarde réseau

OpenERP-Sauvegarde-Réseau HaaS est un serveur de sauvegarde automatique pour le serveur OpenERP-Serveur HaaS.  
OpenERP-Sauvegarde-Réseau HaaS est capable de redémarrer les fonctions OpenERP en cas de panne du serveur principal, à partir des dernières données sauvegardées.

Avantage Revendeur  
Fidélité

### Caractéristiques techniques minimales :

*Utilisation* : Sauvegarde automatique de OpenERP-Serveur Haas et capacité de redémarrage sur les données sauvegardées

*Matériel* : Processeur Dual-Core, mémoire centrale 1Go, disque dur 250 Go, réseau gigabit ethernet.

*Logiciel* : Serveur Linux Debian, sauvegarde automatique quotidienne, reprise OpenERP, eTiny et postgresql.

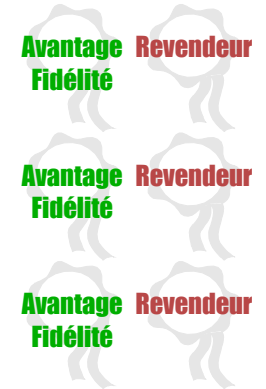
*Services* : Mise à disposition et maintenance du matériel, administration et maintenance du logiciel de base, mises à jour de sécurité,

*Options* : Onduleur, puissance et capacité du matériel.



# Comparaison des serveurs

	<u>Processeur</u>	<u>Mémoire</u>	<u>Disque</u>	<u>Sauvegarde</u>	<u>Réseau</u>	
OpenERP-Online	Partagé	Partagée	10Go	10Go	Partagé	
OpenERP-Infogérance VDS	Partagé	Partagée	20Go	20Go	Partagé	<b>Avantage</b> <b>Fidélité</b>
OpenERP-Infogérance Dédié	Core 2 Duo	2 Go	250Go	250Go	100Mbps	<b>Avantage</b> <b>Fidélité</b>
OpenERP-Serveur Haas	Core 2 Duo	2 Go	250Go	-	1000Mbps	<b>Avantage</b> <b>Fidélité</b>



# Services sur OpenERP

	<u>Description</u>
<b>Premiers Pas</b> 	Découverte en ligne de l'interface OpenERP - 2 heures
<b>Télé-Assistance</b>	Support téléphonique, prise de contrôle à distance - 10 heures
<b>Maintenance</b>	Application des correctifs sur le serveur OpenERP et garantie de correction d'erreur sur les modules de base - forfait annuel
<b>Contrôle</b>	Surveillance quotidienne des paramètres du serveur - forfait annuel
<b>A la demande</b>	Délégation d'un technicien spécialisé OpenERP à la journée
<b>Formation</b>	Coaching utilisateur sur site ou via un "bureau partagé" sur internet Formation de développeur OpenERP sous convention de formation professionnelle

# Avantage fidélité et revendeurs



**Avantage  
Fidélité**

Ce sigle indique que cette offre est éligible au contrat "Avantage fidélité".  
En contre-partie d'un engagement sur une durée minimale, vous bénéficiez :

- d'un tarif significativement inférieur
- de conditions de résiliation avantageuses



**Revendeur**

Conditions particulières pour les revendeurs :

- Vous êtes consultant en informatique ou à compétence métier.
- Vous souhaitez revendre à votre client une solution OpenERP sécurisée.
- Vous souhaitez adapter vous même OpenERP pour votre client...

Vous bénéficiez alors des avantages suivants :

- Un accès système aux serveurs de type VDS, Dédié et HaaS
- Un support spécifique
- Des mois de location offerts récompensant la fidélisation de votre client

# Déploiement d' OpenERP

SISalp et ses partenaires vous proposent un accompagnement complet vers OpenERP

- Assistance Maîtrise d'ouvrage
- Maîtrise d'oeuvre
- Expertise premier niveau
- Support à l'exploitation
- En partenariat avec l'éditeur de OpenERP
- Réseau partenaire « expertise technologie » SISalp
- Réseau partenaire « conseil métier » SISalp

Plus sur <http://sisalp.fr>

# Boutique du logiciel libre



Disponibles sur la  
boutique du logiciel libre  
+33 (0)950 274 960  
vente@bdll.fr

[www.bdll.fr](http://www.bdll.fr)